

dne **15. 6. 2023** od **7:30** do **15:30** hodin

---

**Plánovaná odstávka zahrnuje tyto lokality:****Bílichov (okres Kladno)**

č. p. 1-20, 22-33, 35-69, 72-78, 80-97, 100, 101, 102, 103

č. ev. 6, 7, 9, 10, 19, 21, 23, 26, 29, 32, 103, 106, 109, 110, 112, 113, 115, 118, 119, 121-135, 138, 139, 140, 143, 145, 152, 155-168, 172, 173, 175-181, 184-189, 191, 192, 193, 196, 197, 200, 201, 202, 203, 207-218, 222, 223, 224, 226-237, 239, 241-245, 247, 248, 249, 251-268, 270, 271, 272, 275, 276, 280, 282

kat. území **Bílichov** (kód **604194**): **parcelní č.** 10/2, 10/24, 10/31, 10/32, 67, 165/20, 193/8, 209/3, 281, 283/1, 283/8, 283/9, 284, 287, 338/10, 353/20, 408/5, 470/1

**Hořešovice (okres Kladno)**

č. p. 1-9, 11, 13, 15, 16, 17, 18, 20-30, 33, 35, 36, 37, 39, 40, 41, 43-64, 66-101, 104

kat. území **Hořešovice** (kód **645117**): **parcelní č.** 1/5, 627/2, 749/4, 749/5, 755, 816

**Hořešovičky (okres Kladno)**

č. p. 1-19, 21-37, 39, 41-49, 52-60

kat. území **Hořešovičky** (kód **645125**): **parcelní č.** 945

**Líský (okres Kladno)**

č. p. 8, 11, 27, 43, 52, 53, 57, 58, 59, 60, 63, 65, 66, 67

č. ev. 8, 11, 12, 13, 14, 16, 17, 18, 20, 21, 22, 25, 26, 28, 29, 30, 32, 35, 36, 39

kat. území **Líský** (kód **684911**): **parcelní č.** 4/1

**Zichovec (okres Kladno)**

č. p. 1, 2, 4-13, 15, 16, 18, 19, 20, 22, 24-35, 37-54, 56, 57, 58, 59, 61, 62, 63, 64, 66, 71, 74, 77, 78, 82, 83, 85, 88, 91, 96, 101, 112, 114, 117, 123, 124, 125

č. ev. 125

kat. území **Zichovec** (kód **792985**): **parcelní č.** 950/18, 1028/12, 1028/19, 1028/22, 1028/25, 1028/26, 1028/27, 1028/35, 1028/37, 1028/40, 1030/20, 1033/16, 1042/6, 1153/16

---

**UPOZORNĚNÍ**

**Dotčené zařízení distribuční soustavy je nutné i v době odstávky považovat za zařízení pod napětím**, a proto vás žádáme o dodržení všech zásad bezpečnosti a provedení opatření potřebných k zamezení případných škod na zdraví a majetku. | Provozovatelé výroben elektřiny jsou povinni zajistit přerušeni dodávky elektřiny z výroby do vypnutého úseku distribuční soustavy.

---

**NEJDE VÁM ELEKTŘINA...**

**TIP:** Registrujte se zdarma na [www.cezdistribuce.cz/sluzba](http://www.cezdistribuce.cz/sluzba) a informace o odstávkách elektřiny budete dostávat e-mailem nebo SMS. U poruch zasíláme SMS s předpokládanou dobou obnovení dodávek. | Aktuální stav dodávek elektřiny na konkrétní adrese zjistíte snadno, rychle a bez registrace na portále **Bez Šťávy** ([www.bezstavy.cz](http://www.bezstavy.cz)).

**Žerotín (okres Louny)**

č. p. 1, 36

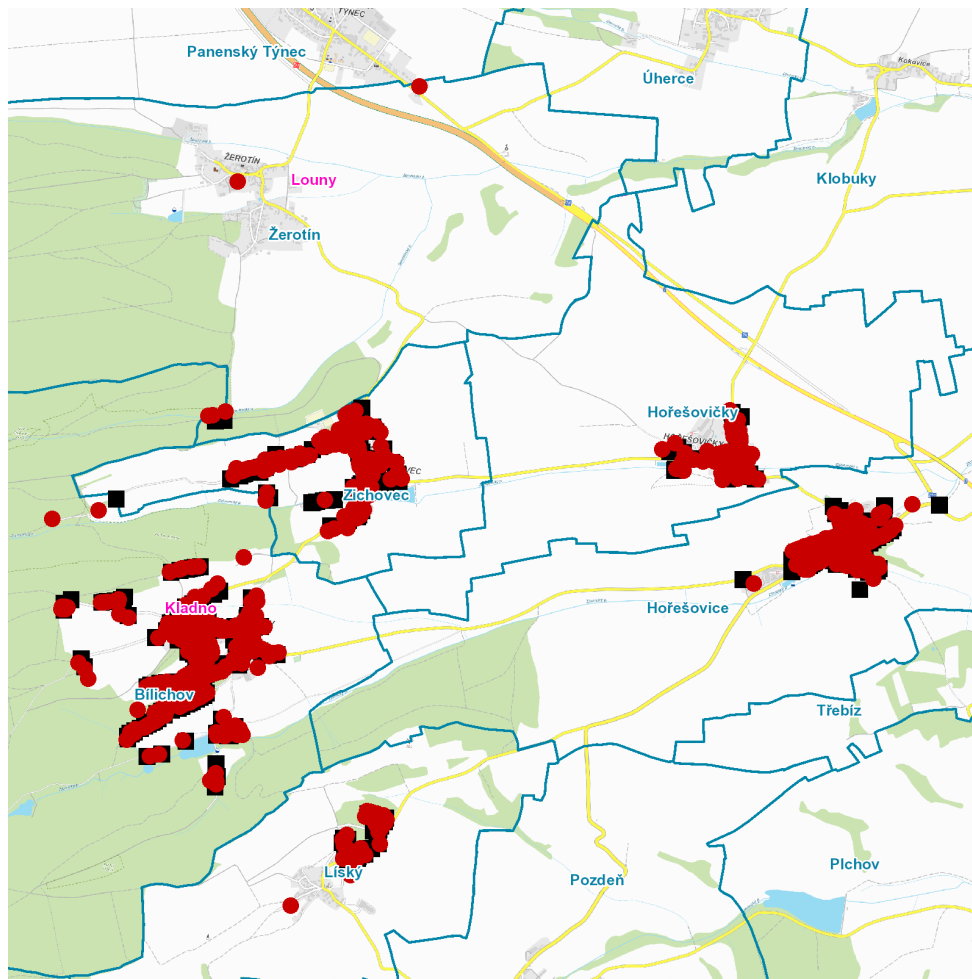
č. ev. 33, 34, 62

---

**UPOZORNĚNÍ**

**Dotčené zařízení distribuční soustavy je nutné i v době odstávky považovat za zařízení pod napětím**, a proto vás žádáme o dodržení všech zásad bezpečnosti a provedení opatření potřebných k zamezení případných škod na zdraví a majetku. | Provozovatelé výroben elektřiny jsou povinni zajistit přerušeni dodávky elektřiny z výroby do vypnutého úseku distribuční soustavy.

---

**dne 15. 6. 2023 od 7:30 do 15:30 hodin****Orientační mapový podklad odstávkou dotčených lokalit****VYSVĚTLIVKY**

- – adresy dotčené odstávkou elektřiny
- – místa připojení k elektrické síti dotčená odstávkou

**INFORMACE ZASLÁNA**

IDDS: 4fzavrv (Obec Bílichov)  
IDDS: b6gj2kc (Obec Hořešovice)  
IDDS: 36navbp (Obec Hořešovičky)  
IDDS: svbaj4k (Obec Líský)  
IDDS: t48apuk (Obec Zichovec)  
IDDS: rq8byht (Obec Žerotín)